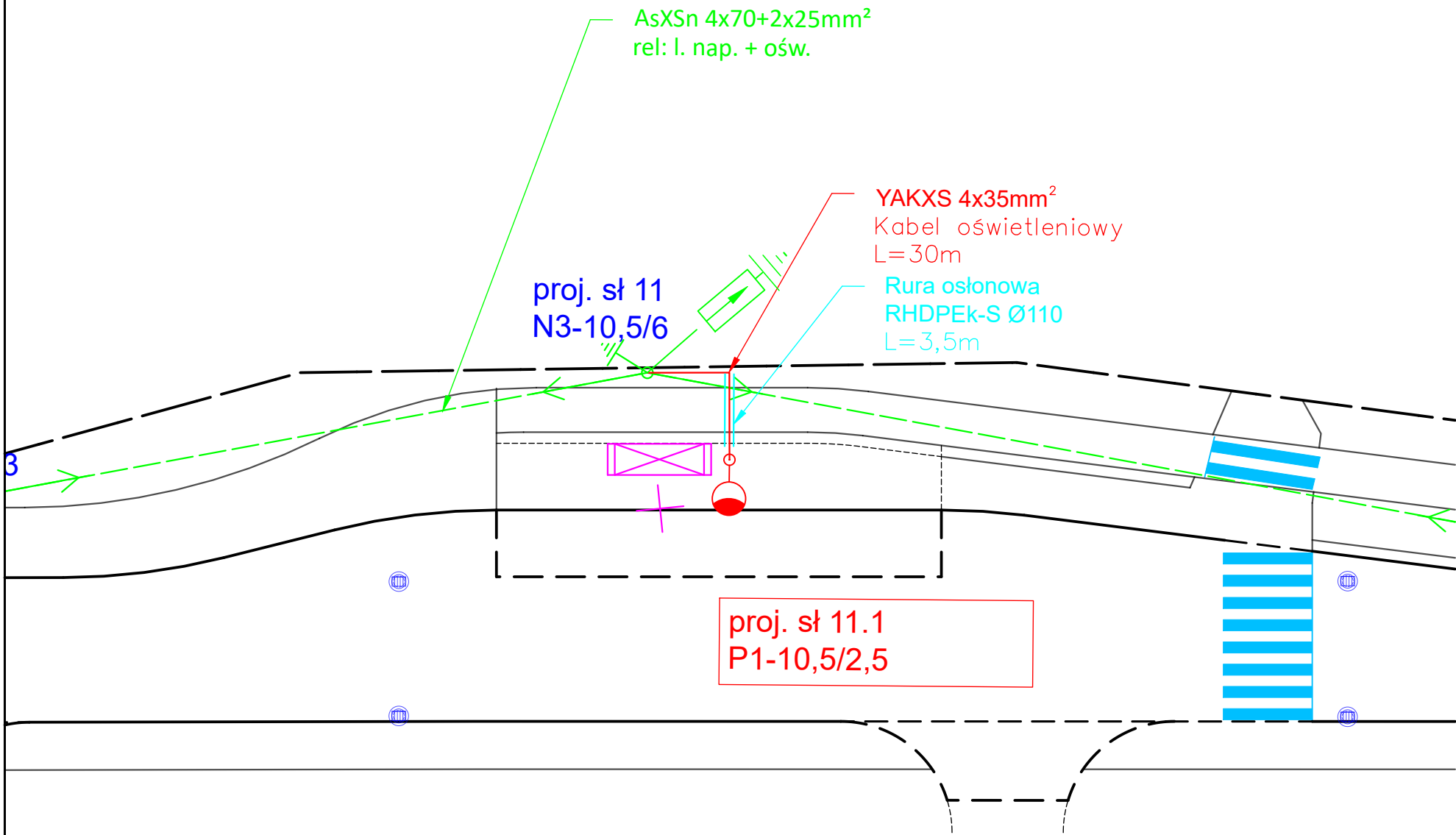


LEGENDA:

- Projektowana rura ochronna
- Proj. linia kablowa YAKXS 4x35mm²+ FeZn 25x4 mm²
- Proj. słup oświetleniowy z proj. oprawą

LEGENDA wg. odrębnego opracowania 'Przebudowa i zabezpieczenie sieci elektroenergetycznych':

- Projektowana słup energetyczny
- Projektowana l. nap. el-en
- Proj. uzziemienie
- Proj. ogranicznik przepięć
- Demontaż



INWESTOR:	<div><div></div><div>ZARZĄD POWIATU W TOMASZOWIE MAZOWIECKIM ul. Św. Antoniego 41, 97-200 Tomaszów Mazowiecki</div></div>			
ZLECENIODAWCA:	<div><div></div><div>ZARZĄD DRÓG POWIATOWYCH W TOMASZOWIE MAZOWIECKIM ul. Św. Antoniego 41, 97-200 Tomaszów Mazowiecki</div></div>			
PROJEKTANT:	<div><div><div></div><div>SOCHOR</div></div><div><div>SOCHOR Sp. z o.o. ul. Maratońska 82, 94-007 Łódź</div><div><div>tel. 691-948-659 e-mail: marcin.maj@sochor.pl strona: www.sochor.pl</div></div></div></div>			
NAZWA INWESTYCJI:	„Rozbudowa drogi powiatowej DP4337E ul. Orzeszkowej w Tomaszowie Mazowieckim na odcinku od ul. Zawadzkiej do ul. Legionów wraz z rozbudową skrzyżowania ulic Orzeszkowej, Legionów i Barlickiego” realizowaną w ramach zadania inwestycyjnego pn.: „Rozbudowa drogi powiatowej DP4337E ul. Orzeszkowej w Tomaszowie Mazowieckim”			
ADRES INWESTYCJI:	UL. ORZESZKOWEJ na odcinku od ul. Zawadzkiej do ul. Legionów, UL. LEGIONÓW na odcinku od ul. Orzeszkowej do działki nr. 186/2 woj. łódzkie, powiat tomaszowski, gmina Tomaszów Mazowiecki			
TREŚĆ RYSUNKU:	Schemat jednokreskowy			
UMOWA NR:	10/ZDP/2022			FAZA OPRACOWANIA:
DATA OPRACOWANIA:	lipiec 2023	SKALA:	1:250	PW/PT
			NR RYSUNKU:	2.0
IMIĘ I NAZWISKO	BRANŻA	NR UPRAWNIEŃ		PODPIS
mgr inż. Mateusz Lasoń	elektryczna	Projektant - spec. instalacyjna LOD/4443/PWBE/20		<div></div>
mgr inż. Barbara Majewicz	elektryczna	Sprawdzający - spec. instalacyjna LOD/4722/PWBE/22		<div></div>
PRAWA AUTORSKIE ZASTRZEŻONE			Dokonywanie zmian, poprawek, skreśleń itp. oraz kopiowanie i rozpowszechnianie bez zgody jednostki autorskiej jest niedozwolone	